

## DC-70

Sistema de Diagnóstico por Ultrasonido

# Exámenes de calidad a su alcance

### X-Insight



# X-Insight

## Una solución intuitiva para una mejor visualización

La nueva solución de Mindray combina una excelente transformación, desde la continua comprensión de las necesidades clínicas del usuario, hasta la evolución de la tecnología de punta en ultrasonido.

Repleto de vitalidad, con el único objetivo de visualizar el futuro y perseguir posibilidades sin límites, el DC-70 con X-Insight está constantemente mejorando con una escalabilidad aumentada.



## Alta eficiencia con imágenes de precisión

El DC-70 con X-Insight se centra en lo que verdaderamente importa, ayudando al usuario a administrar su práctica clínica con facilidad y seguridad.

Basándose en una profunda comprensión de las necesidades del usuario, el DC-70 con X-Insight está diseñado para ofrecer una alta eficiencia con imágenes de precisión, la cual se ve potenciada por una claridad inmediata, una inteligencia excepcional y por una cómoda experiencia.

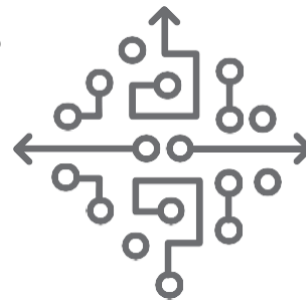
# Claridad eXpress

## Mas claridad a la mano

Lograr imágenes excelentes con el mínimo esfuerzo es su máxima prioridad y nuestra búsqueda sin fin. Con la innovación continua de las tecnologías de imágenes y transductores, el DC-70 con X-Insight brinda claridad inmediata con "Toque y Bingo" para permitirle obtener las imágenes óptimas que necesita inmediatamente, tan pronto como el transductor toca el cuerpo.

## Imágenes de alta velocidad impulsadas por X-Engine

El nuevo X-Engine, integrado tanto en GPU como en CPU, permite el procesamiento de múltiples núcleos en paralelo para obtener imágenes rápidas con una claridad excelente. Con el motor de imágenes avanzado, la velocidad de procesamiento de imágenes se acelera tres o cuatro veces más rápido que el procesamiento tradicional, lo que da como resultado imágenes extremadamente rápidas y una claridad excelente para 3D/ 4D y otras aplicaciones.



## Magnífica visualización con Hyaline

Hyaline es la actualización integral de iLive para mejorar significativamente la resolución de los detalles y el realismo anatómico. Hyaline es el nuevo método que aplica dinámicamente transparencia a las estructuras para una mayor comprensión de la anatomía representada.



Columna vertebral fetal con Hyaline



Embrión de 7 semanas con Hyaline

## “Toque y Bingo” con transductores de primer nivel

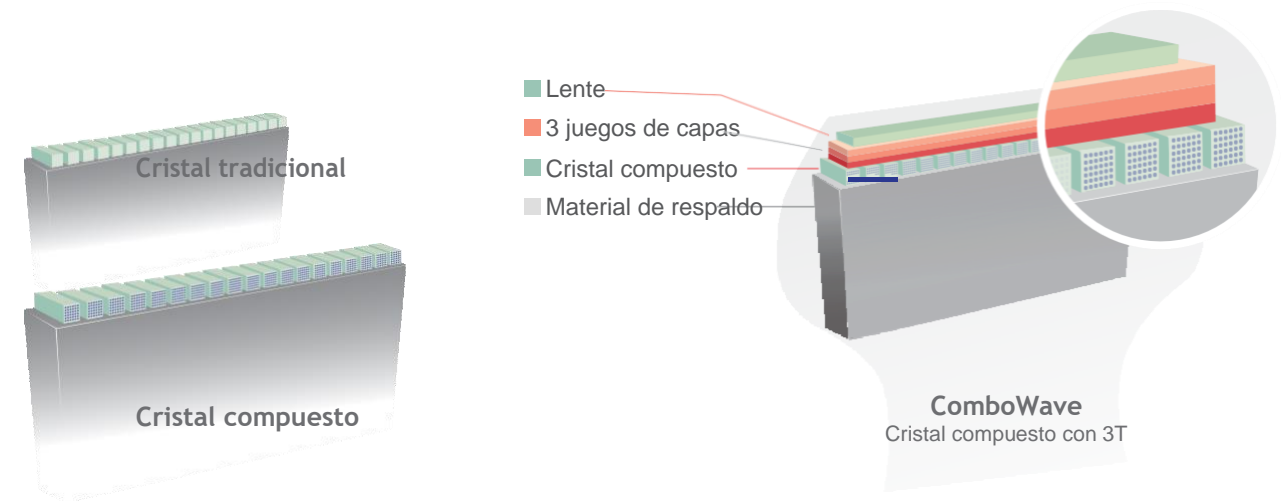
### Transductores de un solo cristal con tecnología 3T

Combinando con la exclusiva tecnología 3T de Mindray (capas de triple ajuste, diseño de corte total, control térmico), los nuevos transductores volumétricos de cristal único, convexo y sectorial proporcionan un ancho de banda mayor para ofrecer simultáneamente una mejor penetración y una mayor resolución, lo que resulta en una solución de escaneo óptima en OB/GIN, ABD, Cardiología y más.

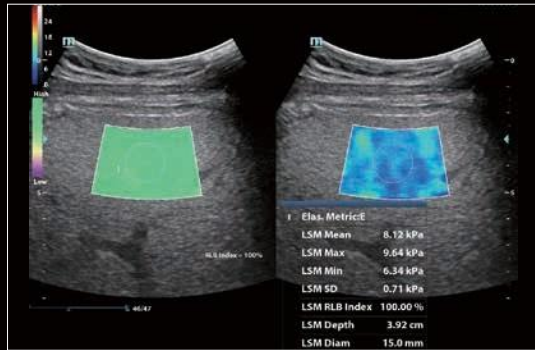


## Transductores ComboWave

En comparación con los transductores tradicionales, los transductores ComboWave utilizan un nuevo tipo de material compuesto piezoeléctrico para optimizar drásticamente el espectro acústico y reducir la impedancia acústica. Además, integrado con la tecnología única 3T de Mindray, los transductores lineales ComboWave le permiten experimentar un rendimiento excepcional con una resolución de imagen extrema y uniformidad en tiroides, mama, vascular, y más.



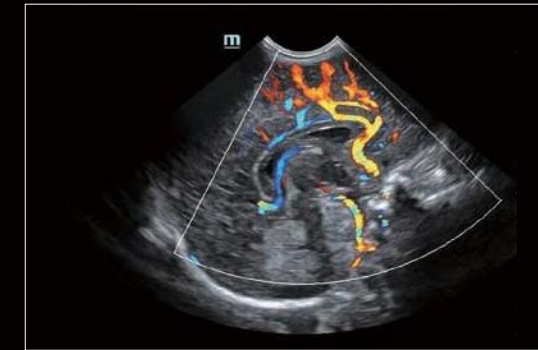
# Galería de imágenes



STE de hígado



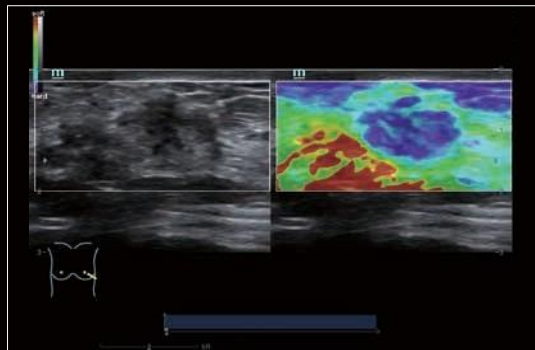
Perfusión renal con HRFlow



Perfusión cerebral neonatal



Hidronefrosis pediátrica



Elastografía por deformación en nódulo mamario



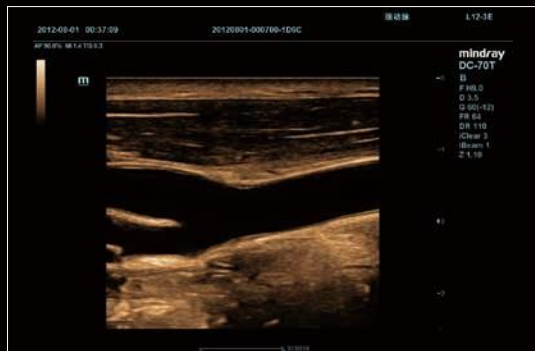
Adenoma tiroideo



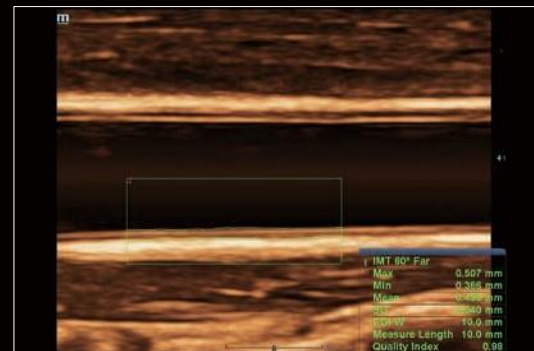
Labio leporino fetal



Esclerosis cardíaca fetal



Bifurcación carotídea



Auto IMT



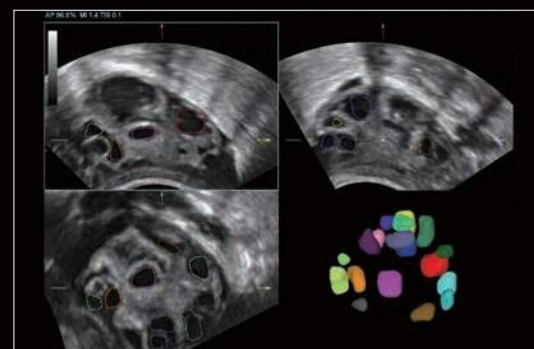
Cara fetal 3D con iLive



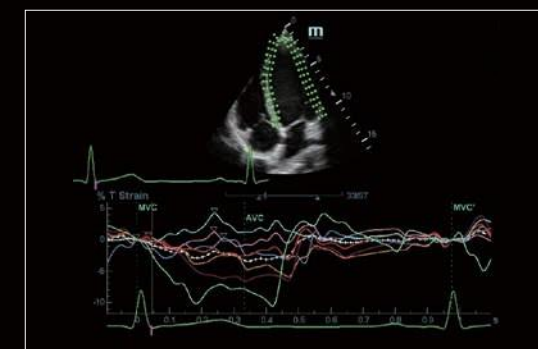
Perfil fetal de 12 semanas en 3D con iLive



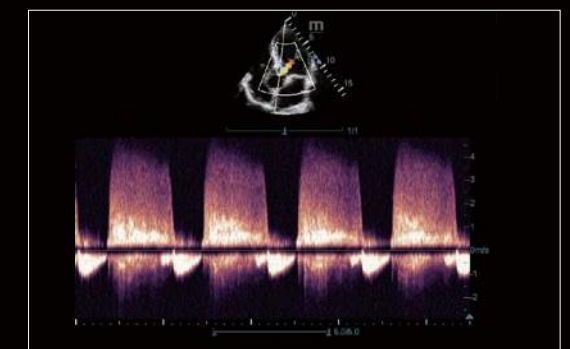
Triplex de arterial poplítea con cálculo automático



Smart FLC



TT QA



Regurgitación aórtica

# Inteligencia eXcepcional

## Exámenes completamente inteligentes

Para mejorar la eficiencia del escaneo con mas exactitud y consistencia, el DC-70 con X-Insight proporciona exámenes All-Smart a lo largo de todo el flujo de trabajo del estudio, desde la adquisición de planos hasta la optimización de imágenes, y desde el cálculo hasta el protocolo de exámenes, con herramientas como Smart Planes CNS, Smart Face, Smart Track, iTouch, Smart FLC, Smart OB/NT, Auto EF, Auto IMT e iWorks.



3D Original



Smart Face Activado

## Simplicidad con optimización automática de la imagen --- Smart Face

Smart Face proporciona una optimización rápida e inteligente para la cara fetal con una simple operación de un solo toque. Inmediatamente elimina las oclusiones, como el cordón umbilical, la placenta, el útero y las extremidades en los datos de volumen y elimina la información de ruido no deseado, por lo que finalmente genera una vista óptima de la cara fetal con más simplicidad.

## Precisión con adquisición inteligente

### --- Smart Planes CNS

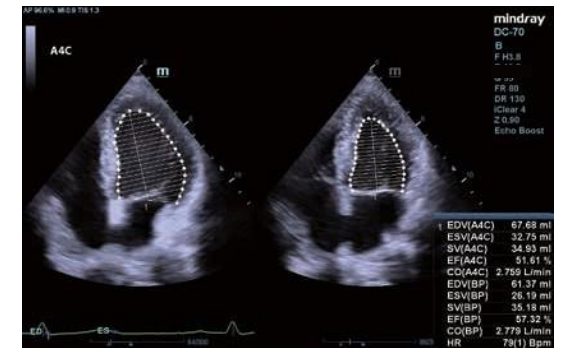
Smart Planes CNS es una herramienta fácil de usar que aumenta en gran medida la precisión del escaneo junto con el funcionamiento totalmente automático, lo que lleva a un diagnóstico preciso, una mejora en el rendimiento y una menor dependencia del usuario. Con un simple clic sobre un botón en una imagen volumétrica 3D del cerebro fetal, se obtienen los planos de exploración CNS estándar (MSP, TCP, TTP, y TVP) y una gama de mediciones anatómicas relacionadas (BPD, HC, OFD, TCD, CM, y LVW) inmediatamente con alta precisión.



Smart Planes CNS

## Productividad con cálculo automático --- Auto EF

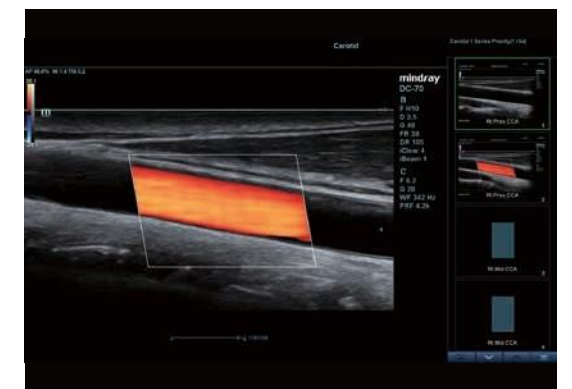
Auto EF es una forma inteligente de analizar clips de eco 2D para reconocer automáticamente los cuadros diastólicos y sistólicos y generar una serie de mediciones para evaluar la función del ventrículo izquierdo para una mayor productividad, como EDV/ ESV/ EF.



Auto EF

## Coherencia con el protocolo de examen--- iWorks

Works aprovecha los protocolos de escaneo estándares integrados para una mayor coherencia y reduce el tiempo de examen hasta en un 50%. La característica altamente flexible y poderosa se mejora aún más con las capacidades definidas por el usuario.



iWorks

# eXperiencia comfortable

## Comodidad y flexibilidad

La experiencia cómoda en el escaneo permite un mayor enfoque en el paciente para lograr exámenes de alta calidad, tanto en claridad como en facilidad de uso. El DC-70 con X-Insight ofrece una excelente ergonomía, brindando un escaneo más fácil y una administración flexible, incluso, mas allá de sus expectativas.

### Brazo flotante único de ala dual con monitor de 21.5"/23.8"

El ala dual exclusivo de Mindray ofrece un diseño flotante de ángulo ilimitado para posiciones del monitor extremadamente flexibles de acuerdo con las necesidades clínicas. La doble ala plegada también minimiza la altura del cuerpo del sistema para facilitar su transporte.

### Pantalla táctil multi-gesto ultradelgada de 13.3" con ajuste de ángulo

La potente operación basada en gestos abre una nueva tendencia en los sistemas de ultrasonido de carro con una experiencia de usuario ágil, inteligente e intuitiva, más allá de sus expectativas.

### Interactive ultrasound APP --- MedTouch

MedTouches una solución integral para una forma más inteligente de controlar los dispositivos de ultrasonido y acceder a los datos del paciente y al software tutorial integrado a través de sus dispositivos inteligentes operados por IOS/Android.



## Visualiza más con X-Insight

El futuro de la atención del paciente y los requisitos clínicos están cambiando enormemente. Con la evolución de la tecnología de ultrasonido, Mindray lo escucha, comprende sus necesidades clínicas y le brinda las soluciones clínicas mas avanzadas.